



Skyeer.AIVI - новое измерение в видеомониторинге линейных объектов

<https://skyeermap.com/aivi>

2025г.



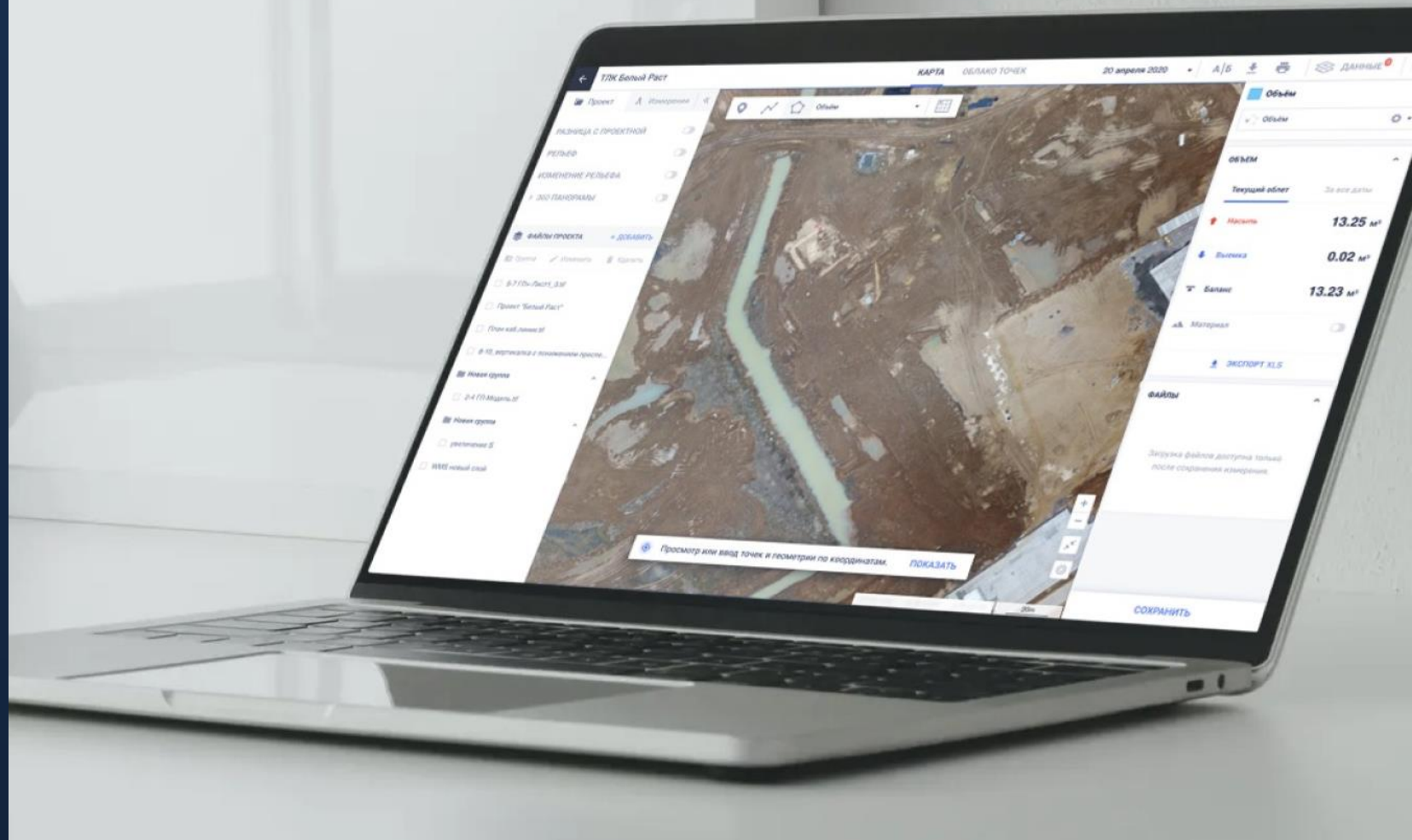
skyeer



О компании

- ◆ Аккредитованная IT-компания
- ◆ Решения включены в реестр отечественного ПО
- ◆ Включен в перечень решений АНО «Цифровая экономика»
- ◆ Инновационная компания г. Москвы
- ◆ Входит в реестр инновационных решений ГК «Росатом»
- ◆ Член Ассоциации «Аэронет»
- ◆ Резидент «Сколково»

ЭКОНОМИКА
АНО «Агентство инноваций
цифровой экономики»
Москва 2024



КОМПАНИИ, КОТОРЫЕ УЖЕ ИСПОЛЬЗУЮТ SKYEER:



Концерн
Тракторные заводы



НИПИГАЗ



Применение видеоматериалов в мониторинге строительства



Преимущества использования видеооблетов:

- Позволяют получить информацию о 5 км дороги или трубопровода за 10 минут полета БВС
- Просмотр результатов не требует применения специализированного ПО

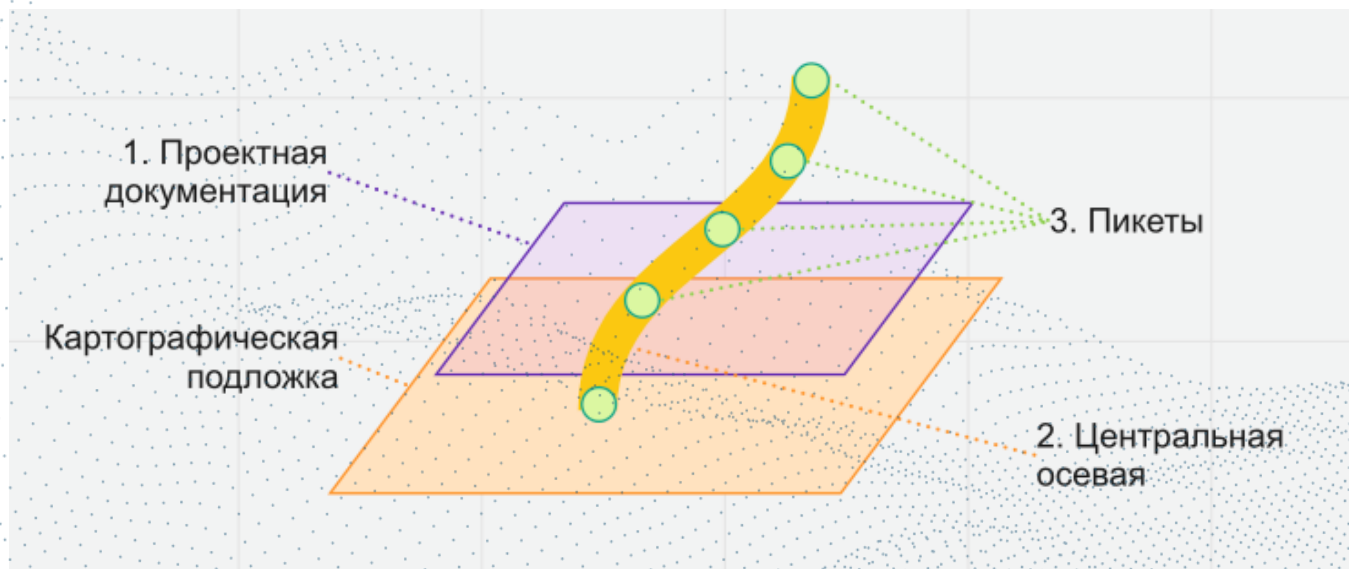
Недостатки использования видеооблетов:

- отсутствие привязки к местности.
Критично для протяженных объектов.
- нет функционала для совместной работы с видеоматериалами.
Каждый сотрудник опирается лишь на субъективное мнение.
- Фиксация обнаруженных несоответствий ведется путем протоколирования на совместных просмотрах
- Стандартный сценарий: посмотрели материал и забыли

- Полупрофессиональный БПЛА, например, DJI Mini 3, Mavic Mini и т.д., с функцией записи телеметрии (маршрут)
- Информация об объекте интереса (проектная документация)

Сценарий использования Skyeer.AIVI:

1. Выполнение видеосъемки объекта интереса и загружает данные в платформу
2. Создание проекта и загрузка в платформу проектной документации:
 - Центральная осевая
 - Пикеты
 - Полоса отвода
3. Все данные автоматически обрабатываются в платформе и доступны для просмотра сразу после загрузки



Skyeer.AI.VI: совмещаем видеомониторинг и ГИС

skyeer

Новый уровень видео-мониторинга:

Дата съемки

Текущий пикет

- Информация о текущем пикете при просмотре видео
- Быстрая навигация по видео через список пикетов
- Быстрая навигация по проекту через список пикетов

Карта

- Текущее местоположение
- Быстрый переход на нужный пикет
- Область покрытия видеофайла
- Центральная осевая дороги и проектная документация

Видеоплеер

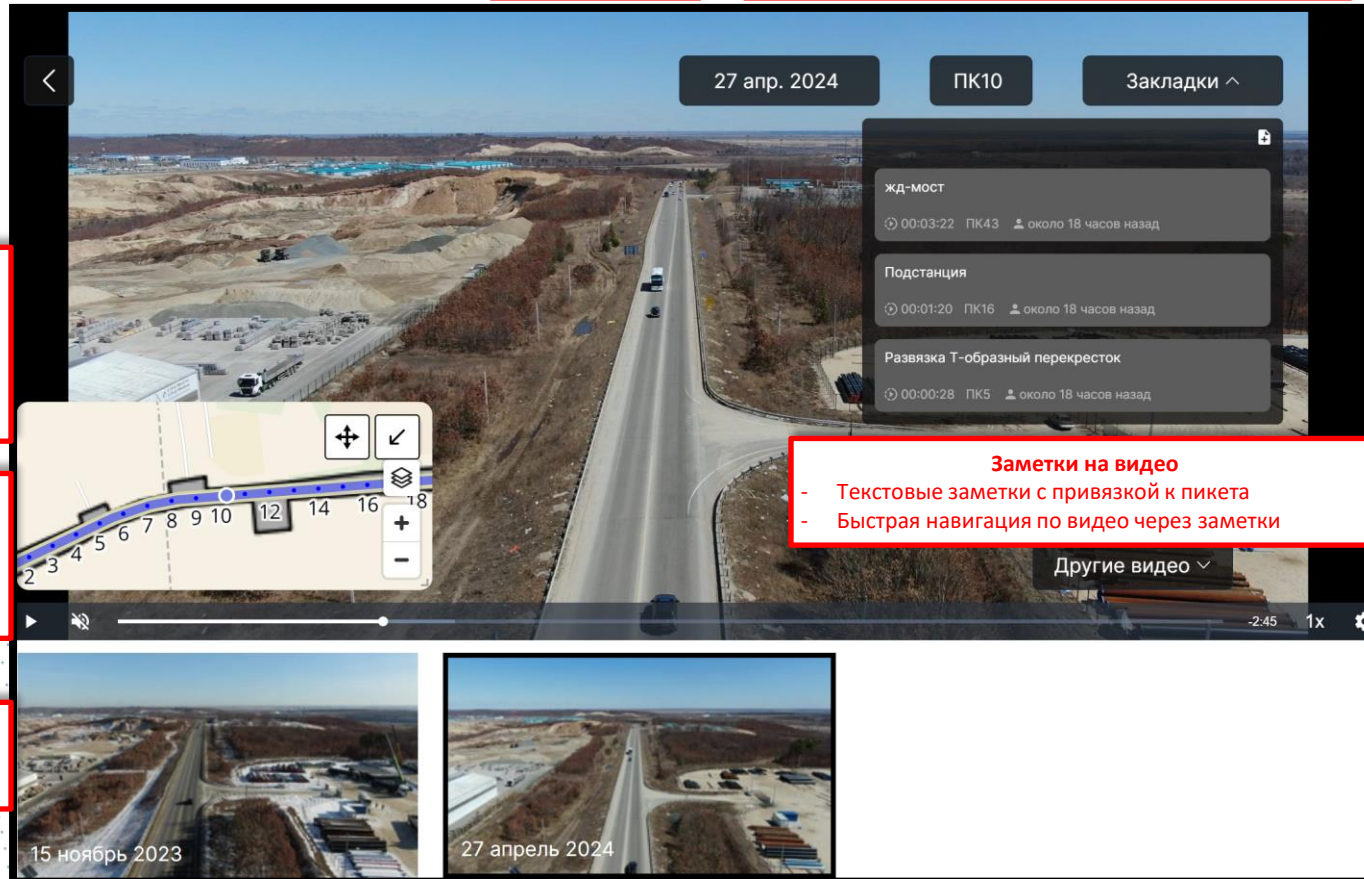
- Быстрый переход
- Ускоренный или замедленный просмотр
- Изменение масштаба картинки

Видео за другие даты

Доступные видео в текущей точке за другие даты съемки

Заметки на видео

- Текстовые заметки с привязкой к пикета
- Быстрая навигация по видео через заметки

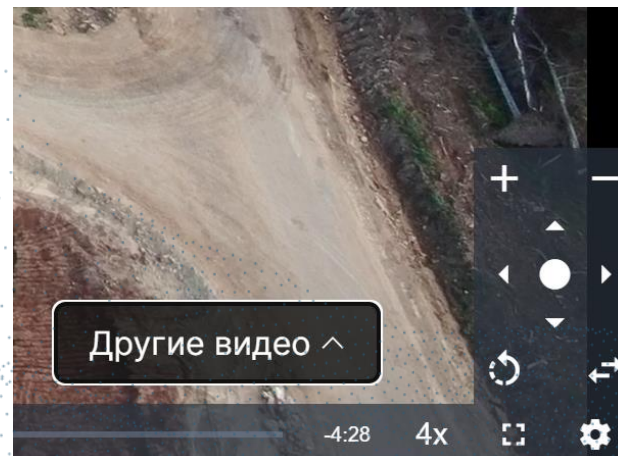
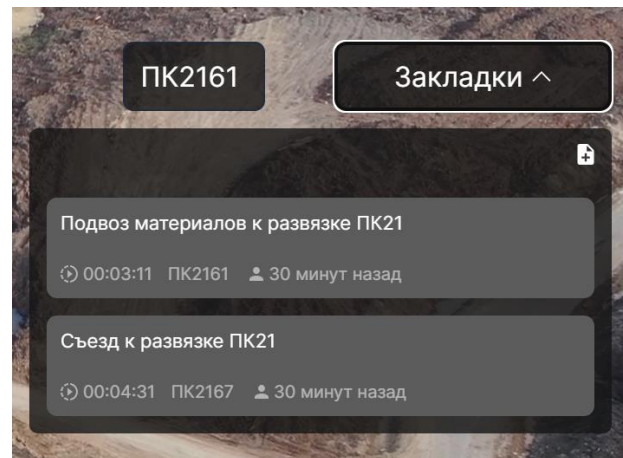
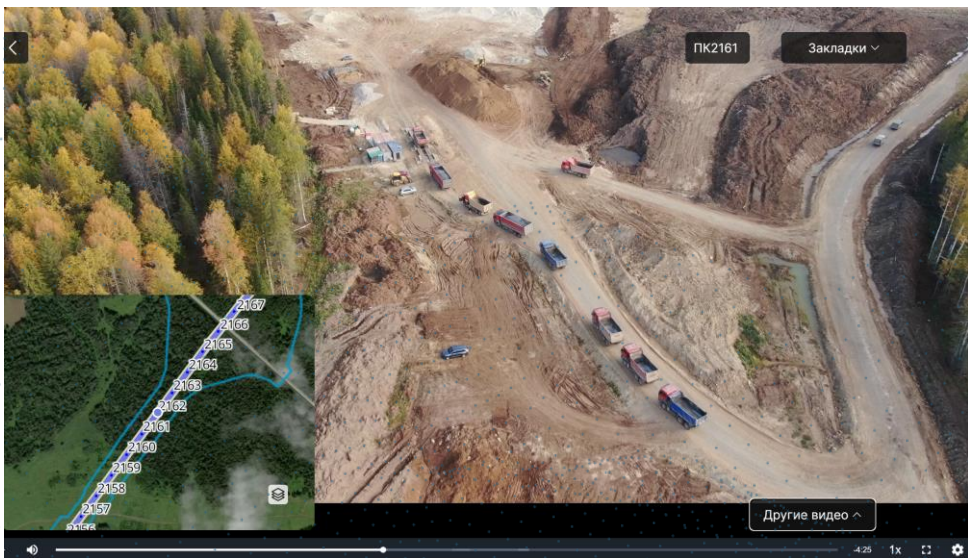


- Просмотр видео-облетов с привязкой к местности и проектной документации (по пикетам)
- Пользовательские заметки в привязке к проектной документации
- Полноценный видео-плеер с изменением скорости видео, zoom,
- Удобное перемещение по видеопотоку по пикетам или заметкам пользователей
- Оценка прогресса работ (изменения объекта) за счет просмотра выбранной области за разные даты

Skyeer.AI.VI: совмещаем видеомониторинг и ГИС

skyeer

Централизованное хранение
и управление данными о
строительстве дорожных
объектов и прилегающей
инфраструктуры



Новый формат работы с видеофайлами:

- Обеспечение единой информационной среды для всех участников строительства
- Доступ к архивным данным за весь период мониторинга
- Создание заметок и осуществление навигации по ним: не нужно искать ключевые события заново
- Автоматическая привязка нового видео к предыдущему: покадровое совпадение от даты к дате
- Оценка произошедших изменений в удобном формате

skyeer



«Будущее уже наступило.
Просто оно распределено
неравномерно»

Уильям Гибсон, американский писатель

- ◆ 121099, Москва,
м.о. Арбат, Новинский бульвар, 11
+7 (495) 640-97-62
info@skyeermap.com
www.skyeermap.com